

London

Paris

Berlin

*Sankt Gallen*

Säntis

Alena

Thin, 90 pt

*Alena*

Alena

Light

*Alena*

Alena

Regular

*Alena*

Alena

Medium

*Alena*

Alena

Semibold

*Alena*

Alena

Bold

*Alena*

Alena

Extrabold

*Alena*

Alena

Black

*Alena*



Alena Thin, 24 pt

ABCDEFGHIJKLMNOPQRSTUVWXYZ  
abcdefghijklmnopqrstuvwxyz  
12345678901234567890 (.,:?!@&&-®€)

Alena Light

ABCDEFGHIJKLMNOPQRSTUVWXYZ  
abcdefghijklmnopqrstuvwxyz  
12345678901234567890 (.,:?!@&&-®€)

Alena Regular

ABCDEFGHIJKLMNOPQRSTUVWXYZ  
abcdefghijklmnopqrstuvwxyz  
12345678901234567890 (.,:?!@&&-®€)

Alena Medium

ABCDEFGHIJKLMNOPQRSTUVWXYZ  
abcdefghijklmnopqrstuvwxyz  
12345678901234567890 (.,:?!@&&-®€)

Alena Semibold

ABCDEFGHIJKLMNOPQRSTUVWXYZ  
abcdefghijklmnopqrstuvwxyz  
12345678901234567890 (.,:?!@&&-®€)

Alena Bold

ABCDEFGHIJKLMNOPQRSTUVWXYZ  
abcdefghijklmnopqrstuvwxyz  
12345678901234567890 (.,:?!@&&-®€)

Alena Extrabold

ABCDEFGHIJKLMNOPQRSTUVWXYZ  
abcdefghijklmnopqrstuvwxyz  
12345678901234567890 (.,:?!@&&-®€)

Alena Black

ABCDEFGHIJKLMNOPQRSTUVWXYZ  
abcdefghijklmnopqrstuvwxyz  
12345678901234567890 (.,:?!@&&-®€)

Alena Thin, 24 pt

ABCDEFGHIJKLMNOPQRSTUVWXYZ  
abcdefghijklmnopqrstuvwxy  
12345678901234567890 (.,:;!@&&&-®€)

Alena Light

ABCDEFGHIJKLMNOPQRSTUVWXYZ  
abcdefghijklmnopqrstuvwxy  
12345678901234567890 (.,:;!@&&&-®€)

Alena Regular

ABCDEFGHIJKLMNOPQRSTUVWXYZ  
abcdefghijklmnopqrstuvwxy  
12345678901234567890 (.,:;!@&&&-®€)

Alena Medium

ABCDEFGHIJKLMNOPQRSTUVWXYZ  
abcdefghijklmnopqrstuvwxy  
12345678901234567890 (.,:;!@&&&-®€)

Alena Semibold

ABCDEFGHIJKLMNOPQRSTUVWXYZ  
abcdefghijklmnopqrstuvwxy  
12345678901234567890 (.,:;!@&&&-®€)

Alena Bold

ABCDEFGHIJKLMNOPQRSTUVWXYZ  
abcdefghijklmnopqrstuvwxy  
12345678901234567890 (.,:;!@&&&-®€)

Alena Extrabold

ABCDEFGHIJKLMNOPQRSTUVWXYZ  
abcdefghijklmnopqrstuvwxy  
12345678901234567890 (.,:;!@&&&-®€)

Alena Black

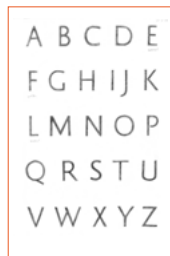
ABCDEFGHIJKLMNOPQRSTUVWXYZ  
abcdefghijklmnopqrstuvwxy  
12345678901234567890 (.,:;!@&&&-®€)





Die *Details*, die in der **Typografie** lateinischer Schriften wichtig sind und zur bequemen **Lesbarkeit** eines Textes beitragen, finden sich schon in den *Handschriften des Mittelalters* – in Büchern, Verträgen und anderen Schriftwerken. Wir finden sie bereits in KAROLINGISCHER ZEIT, als die meisten unserer **Kleinbuchstaben** ihre endgültige, uns heute vertraute Form erhielten. ¶ Eine **Gesetzmäßigkeit**, die durch alle Jahrhunderte bis heute gültig war und ist, besagt, dass der **Buchstaben-Innenraum** den *Buchstaben-Abstand* bestimmt. ¶ Je **größer**, offener, heller der Buchstaben-Innenraum, desto **weiter** der Buchstaben-Abstand, je enger, geschlossener, dunkler, desto *kleiner* der Abstand. ¶ Der **Buchstaben-Abstand** beeinflusst auch den **Zeilenabstand**: Je heller ein Wortbild, desto *größer* der Zeilenabstand und umgekehrt. Die Physiologie des menschlichen Auges verlangt das so. ¶ **Wortabstand** und Zeilenabstand sind Funktionen des Buchstaben-Abstands im **Wort**. Was für das Manuskript galt, gilt auch für die **Typografie**. JOST HOCHULI, aus *«Das Detail in der Typografie»*





Daraus leitet sich die serifenlose Schrift Alena ab. Im Gegensatz zur Vorlage, hat die Schrift optisch gleichbleibende Strichstärken. Dies erzeugt einen regelmässigen Grauwert, die einzelnen Formen sollen unaufdringlich wirken. Mir ist wichtig, dass die Schrift auch in kleinen Grössen gut lesbar ist und natürlich war der Anspruch, die Qualität vom Holzschnitt auf die digitalisierte Schrift zu transportieren.

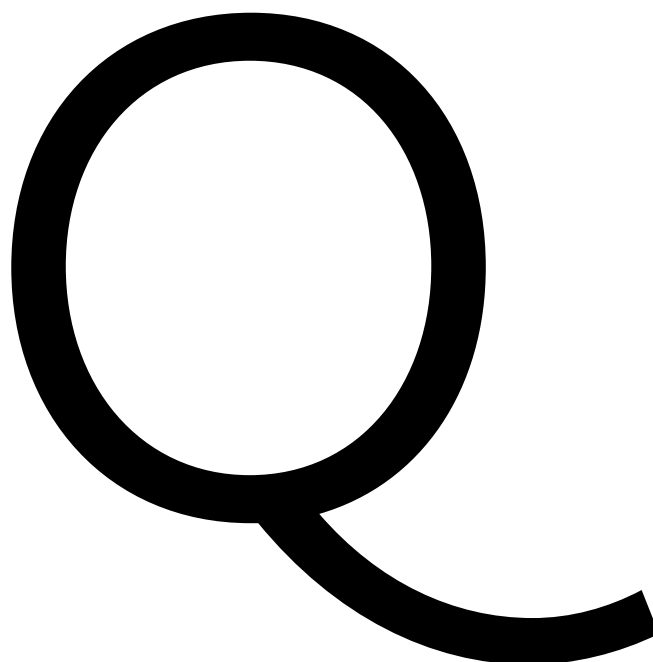
Die Kursive hat einen schmalen Duktus, wie das auch bei den ersten kursiven Druckschriften der Fall war, welche bewusst platzsparend gezeichnet wurden. Die Kursive hat eine geringe Neigung von 5 Grad, dadurch fügt sie sich gut in den Lauftext ein. Durch die Formdifferenzierung eignet sie sich trotzdem als Auszeichnungsschrift.

Die Schrift enthält acht unterschiedliche Stärken, um den jeweils gewünschten Grauwert je nach Druckverfahren oder Onlineanwendung anpassen zu können: Thin, Light, Regular, Medium, Semibold, Bold, Extrabold und Black.

Die Alena enthält verschiedene OpenType Features, welche es leicht machen, einen gepflegten Satz zu erstellen. Das sind zum Beispiel Mediäval- und Versalziffern, tabellarisch und proportional, Ligaturen, Alternativzeichen, kontextuelle Alternativzeichen, sprachspezifische Buchstabenkombinationen, Kapitälchen und passende Ziffern, Grossbuchstaben-Spationierung, hoch- und tiefgestellte Ziffern, automatische Brüche, ß für Grossbuchstaben.

24 pt Alena Regular, Regular Italic & Black

Als Ausgangspunkt für die Schrift diente ein *Holzschnitt* von JOST HOCHULI, den er 1980 veröffentlichte. Die Buchstabenformen der **Majuskel** basieren auf den Proportionen der *römischen Monumentalschrift* des ersten und zweiten nachchristlichen Jahrhunderts, ergänzt durch die Buchstaben J, U und W. Die **Minuskeln** basieren auf einer späten Form der *humanistischen Minuskel*.





A Aa B Bb C Cc D Dd

**A Aa B Bb C Cc D Dd**

E Ee F Ff G Gg H Hh I Ii J Jj

**E Ee F Ff G Gg H Hh I Ii J Jj**

K Kk L Ll M Mm N Nn

**K Kk L Ll M Mm N Nn**

O Oo P Pp Q Qq R Rr S Ss

**O Oo P Pp Q Qq R Rr S Ss**

T Tt U Uu V Vv W Ww

**T Tt U Uu V Vv W Ww**

X Xx Y Yy Z Zz

**X Xx Y Yy Z Zz**

a a b c d e f g g g

h i j k l m n o p q r

s t u v w x y z

A B C D E F G H I J

K L M N O P Q

R S T U V W X Y Z

